



Travel Trend

FUKUOKA FLOWER BLOOMING IN JAPAN

15 - 21 มีนาคม 2568 7DAYS (TG)



HUIS TEN BOSCH

ริมปาร์คที่อยู่ในญี่ปุ่น แต่ก็ทำให้คุณรู้สึก
ราวกับกำลังท่องเที่ยวอยู่ในฮอลแลนด์หรือ
ประเทศยุโรปอื่นๆ ในยุคกลาง ด้วยอาคาร
สถาปัตยกรรมแบบเมืองในแถบยุโรป

BEPPU

เมืองที่มีชื่อเสียงเรื่องบ่อน้ำพุร้อน
และออนเซ็นเป็นอย่างมาก และเบปปุ
ถือว่าเป็นเมืองที่มีบ่อน้ำพุร้อนมากที่สุด
เมืองหนึ่งของญี่ปุ่น

MAIZURU PARK

จุดชมซากุระที่ได้รับความนิยมอย่าง
มากจากนักท่องเที่ยว และขึ้นชื่อว่าเป็น
สถานที่ชมดอกซากุระที่งดงามมาก
ที่สุดอีกแห่งหนึ่งในภูมิภาคคิวชู

SPECIAL HIGHLIGHTS

BEYOND THE TRAVEL!



-
- HUIS TEN BOSCH
 - BEPPU
 - YUFUIN
 - FUKUOKA
 - MAIZURU PARK
 - KUMAMOTO
-



15 MAR
2025

กรุงเทพฯ – สนามบินสุวรรณภูมิ

22.00 น. นัดพบกันที่ สนามบินสุวรรณภูมิ

16 MAR
2025

ท่าอากาศยานฟุกุโอกะ - ศาลเจ้าดาไซฟุ - จุดชมวิวเทงโคโฮ
- เฮาส์เทนบอช

01.00 น. ออกเดินทางสู่ ท่าอากาศยานฟุกุโอกะ ประเทศญี่ปุ่น โดย สายการบินไทย เที่ยวบินที่ TG 648

08.10 น. เดินทางถึง ท่าอากาศยานฟุกุโอกะ (FUKUOKA AIRPORT) ประเทศญี่ปุ่น หลังผ่านพิธีการศุลกากรและตรวจคนเข้าเมืองแล้ว นำท่านเดินทางสู่ เมืองฟุกุโอกะ (FUKUOKA) เมืองที่ใหญ่ที่สุดใน ภูมิภาคคิวชู (KYUSHU) ภูมิภาคทางตอนใต้ของประเทศญี่ปุ่น

เมืองฟุกุโอกะ (FUKUOKA)

“

เมืองที่มีประชากรอาศัยอยู่มากเป็นอันดับ 5 ของญี่ปุ่น มีสถานที่ท่องเที่ยวหลากหลาย ทั้งศาลเจ้า ธรรมชาติ หรือ แหล่งช้อปปิ้ง จึงเป็นอีกเมือง ที่นักท่องเที่ยวนิยมเดินทางมาท่องเที่ยวกันเป็นจำนวนมาก

”



จากนั้นนำท่านแวะขอพรที่ ศาลเจ้าดาไซฟุ (DAZAIFU TENMANGU) ที่นี้ไม่ได้มีเพียงแค่ศาลเจ้าให้เราได้ไหว้ขอพรเท่านั้น แต่รอบๆ ของศาลเจ้ายังมีงานสถาปัตยกรรมต่างๆ มากมาย ให้ได้เดินชมกัน และอีกจุดที่จะพลาดไม่ได้ก็คือ สะพานโทโคบาชิ สะพานสีแดง ที่ไว้ใช้ข้ามสะพาน้ำซึ่งเป็นรูปหัวใจ เป็นจุดที่นักท่องเที่ยวมักจะมาถ่ายรูป



แล้วนำท่านเดินทางต่อไปยัง จุดชมวิวเทงโคโฮ (KUJUKUSHIMA TENKAIHO) (125 กิโลเมตร) สัมผัสมนต์เสน่ห์แห่งความงดงามของธรรมชาติ ชมวิวแบบพาโนรามา รอบทิศ 180 องศา



เที่ยง
บ่าย รับประทานอาหารกลางวัน ณ ภัตตาคาร
นำท่านเดินทางสู่ เฮาส์เทนบอส (HUIS TEN BOSCH) (25 กิโลเมตร) สวนสนุกขนาดใหญ่ ที่จำลองแบบมาจากประเทศเนเธอร์แลนด์ นักท่องเที่ยวชาวไทยจะรู้จักกันดีในชื่อ “หมู่บ้านฮอลแลนด์”



เฮาส์เทนบอส (HUIS TEN BOSCH)

“

ริมปาร์คที่ทำให้คุณรู้สึกราวกับกำลังท่องเที่ยวอยู่ในฮอลแลนด์หรือประเทศยุโรปในยุคกลางทั่วทั้งบริเวณถูกออกแบบให้เป็นเมืองเล็กๆเมืองหนึ่ง ซึ่งมีพร้อมทั้งร้านอาหารและโรงแรมอีกทั้งยังเต็มไปด้วยมุมถ่ายรูปสวยๆมากมาย

”



อิสระให้ท่านได้ดื่มด่ำกับบรรยากาศของ เฮาส์เทนบอส (HUIS TEN BOSCH) ตาม
อรรถาศัย โดยภายในยังมีสวนสนุก พิพิธภัณฑ์ ร้านอาหาร ที่เดินไปมุมไหนก็ถ่ายรูปสวย
ทุกมุม ด้วยอาคารสถาปัตยกรรมแบบเมืองในแถบยุโรป และยังมีคลอง ทำน้ำ บ้านเรือน
ต่างๆ และกังหันลม ให้ท่านได้เยี่ยมชม



นำท่านเช็किनเข้าสู่ที่พัก HUIS TEN BOSCH HOTEL AMSTERDAM หรือเทียบเท่า

HUIS TEN BOSCH HOTEL AMSTERDAM

โรงแรมตั้งอยู่ใจกลาง Huis Ten Bosch
ห้องพักตกแต่งด้วยสไตล์ยุโรป และความ
กันสมัยเข้าด้วยกัน นอกจากนี้ยังสามารถ
เพลิดเพลินกับทิวทัศน์ของเมือง
ที่เต็มไปด้วยดอกไม้และต้นไม้สีเขียวขจี





เย็น รับประทานอาหารค่ำ ณ ห้องอาหารของโรงแรม
 หลังรับประทานอาหารเรียบร้อยแล้ว ให้ท่านพักผ่อนตามอัธยาศัย

17 MAR 2025

คุรุเมะ – สวนสตรอว์เบอร์รี่ – ปราสาทคุมาโมโตะ - โจโซเอน - ช้อปปิ้งใจกลางเมืองคุมาโมโตะ

เช้า รับประทานอาหารเช้า ณ ห้องอาหารภายในโรงแรม
 จากนั้นนำท่านเดินทาง เมืองคุรุเมะ (KURUME) (95 กิโลเมตร)
 แล้วนำท่านเก็บสตรอว์เบอร์รี่สดด้วยตนเอง ณ ฟาร์ม LION KAJITSUEN
 สถานที่และกิจกรรมอาจจะมีการเปลี่ยนแปลง โดยคำนึงตามความเหมาะสม



ได้เวลาอันสมควร นำท่านเดินทางต่อไปยัง เมืองคุมาโมโตะ (KUMAMOTO) (80 กิโลเมตร)



เมืองคุมาโมโตะ (KUMAMOTO)

//

ตั้งอยู่ใจกลางของภูมิภาคคิวชู มีชื่อเสียงจาก ปราสาทคุมาโมโตะที่สำคัญทางประวัติศาสตร์ และทุ่งหญ้ากว้างใหญ่ที่มีอายุกว่าพันปีในเขตพื้นที่อาโซะ ทำให้มีนักท่องเที่ยวมากมาย

//

เที่ยง
บ่าย รับประทานอาหารกลางวัน ณ ภัตตาคาร
นำท่านชม ปราสาทคุมาโมโตะ (KUMAMOTO CASTLE) เป็นสถาปัตยกรรมที่สมบูรณ์
แบบ เรียบง่ายแต่ยิ่งใหญ่ เต็มไปด้วยเรื่องราวประวัติศาสตร์ของเมือง โดยไฮไลท์จะอยู่ที่
ชั้น 6 ที่เราจะสามารถมองเห็นวิวเมืองรอบนอกตัวปราสาทได้รอบด้าน

ปราสาทคุมาโมโตะ (KUMAMOTO CASTLE)

//

แลนด์มาร์กสำคัญของเมืองคุมาโมโตะ
เป็นปราสาทที่ได้รับการยกย่องว่าเป็น 1
ใน 3 ของปราสาทในญี่ปุ่นที่ต้องมาชมให้
ได้สักครั้งในชีวิตรองลงมาจากปราสาท
ฮิเมจิ และปราสาทมัตสึโมโตะ

//



บริเวณใกล้เคียงยังมี ย่านช้อปปิ้งโจไซเอน (JOSAIEN) ตั้งอยู่บริเวณเชิงเขาของปราสาท
คุมาโมโตะ ที่มีเอกลักษณ์หลายๆ จากการถูกออกแบบและตกแต่งสไตล์
ย้อนยุคเพื่อให้เข้ากับบรรยากาศเมืองโบราณ และดูกลมกลืนไปกับปราสาทคุมาโมโตะ



แล้วนำท่านไปยัง ย่านช้อปปิ้งใจกลางเมืองคุมาโมโตะ เรียกได้ว่าเป็นย่านที่คึกคักมาก
ที่สุดของตัวเมืองแห่งนี้ เป็นการรวมตัวของถนนถึงสามสายด้วยกัน คือ ถนนคามิโทริ
(KAMITORI) ถนนชิโมโทริ (SHIMOTORI) และถนนชินชินชิไก (SUN ROAD
SHIN-SHIGAI)



เย็น

รับประทานอาหารค่ำ ณ ภัตตาคาร

จากนั้นนำท่านเช็คอินเข้าสู่ที่พัก โรงแรม ANA CROWNE PLAZA KUMAMOTO หรือเทียบเท่า



ANA CROWNE PLAZA KUMAMOTO

โรงแรมที่ตกแต่งอย่างทันสมัย
พร้อมให้บริการสิ่งอำนวยความสะดวก
อย่างครบครัน ให้ท่านได้เพลิดเพลิน
กับการพักผ่อนอย่างเต็มที่



18 MAR
2025

นั่งรถไฟชมวิว – ยูฟูอิน ฟลอร์ริล - ทะเลสาบคินริน
- เบปปุ – บ่อนรกสีเลือด - บ่อทะเลนรก

เช้า

รับประทานอาหารเช้าในโรงแรม

จากนั้นนำท่านนั่ง รถไฟอะโซะบอย (ASO BOY) เพื่อไปยัง เมืองยูฟูอิน (YUFUIN)
(100 กิโลเมตร) ขบวนรถไฟพิเศษเพื่อการท่องเที่ยวภูมิภาคคิวชู ที่มีการตกแต่งได้อย่าง
สวยงาม ให้ท่านได้พักผ่อนและดื่มด่ำกับวิวธรรมชาติตลอดเส้นทาง * **รายการอาจมี
การเปลี่ยนแปลงได้ โดยไม่ได้แจ้งล่วงหน้า หากในวันที่เดินทางรถไฟไม่วิ่ง จะใช้รถโค้ช
เดินทางไปยังยูฟูอินแทน ***



เที่ยง รับประทานอาหารกลางวัน ณ ภัตตาคาร
บ่าย นำท่านสู่ เมืองยูฟูอิน (YUFUIN) เมืองเล็กๆ ที่เป็นประตูสู่ภูมิภาคคิวชู

เมืองยูฟูอิน (YUFUIN)

//

รายล้อมไปด้วยธรรมชาติ อ่อนชืน และเต็มไปด้วยเสน่ห์ของบ้านเมืองที่ยังคงความคลาสสิก สไตล์ญี่ปุ่นแบบดั้งเดิมเอาไว้ บวกกับทิวทัศน์ที่สวยงามของบ้านเมือง ภูเขา และทะเลสาบ ทำให้ยูฟูอินเป็นเมืองท่องเที่ยวที่มีชื่อเสียงมาก

//



จากนั้นนำท่านเยี่ยมชม หมู่บ้านยูฟูอิน ฟลอร์รัล (YUFUIN FLORAL VILLAGE) สถานที่ท่องเที่ยวยอดฮิตของยูฟูอิน



หมู่บ้านยูฟูอิน ฟลอร์รัล (YUFUIN FLORAL VILLAGE)

จุดเช็คอินยอดฮิตของยูฟูอิน ได้แรงบันดาลใจจาก Cotswold กลุ่มหมู่บ้านในชนบทของอังกฤษ มีจุดถ่ายรูปน่ารักๆ อยู่หลายจุด ให้ความรู้สึกราวกับหลุดเข้าไปอยู่ในโลกนิทานเลยทีเดียว



บริเวณใกล้เคียงกันยังมี ทะเลสาบคินริน (KINRIN LAKE) แลนด์มาร์คของยูฟูอินที่ใครๆ ก็ต้องมาเช็คอิน เพราะมีทิวทัศน์ที่สวยงามแบบอลังการ ให้ท่านได้มาเดินเล่น ชมวิวสวยๆ ของภูเขาทางด้านหลังของทะเลสาบ



ได้เวลาอันสมควรแล้ว นำท่านเดินทางต่อไปยัง เมืองเบปปุ (BEPPU) (20 กิโลเมตร)
เมืองท่องเที่ยวแช่น้ำพุร้อนยอดนิยมของญี่ปุ่น

เมืองเบปปุ (BEPPU)

//

เมืองที่มีชื่อเสียงเรื่องบ่อน้ำพุร้อน
และออนเซ็นเป็นอย่างมาก และเบปปุถือ
ว่าเป็นเมืองที่มีบ่อน้ำพุร้อนมากที่สุด
เมืองหนึ่งของญี่ปุ่น

//



จากนั้นนำท่านแวะชมบ่อน้ำนรก เริ่มต้นด้วย บ่อนรกสีเลือด (CHINOKE JIGOKU)
เป็นบ่อน้ำพุร้อนทางธรรมชาติที่เก่าแก่ที่สุดในญี่ปุ่น



บ่อนรกสีเลือด (CHINOKE JIGOKU)

//

มีอุณหภูมิสูงถึง 78 องศา เกิดจากปฏิกิริยา
ใต้พื้นดิน ทำความร้อนจากเหล็กออกไซด์กับ
แมกนีเซียมรวมกัน จนปะทุออกมาเกิดเป็น
โคลนสีแดง ทำให้น้ำในบ่อเป็นสีแดงไปด้วย
คนจึงนิยมเรียกกันว่าบ่อเลือดนั่นเอง

//

แล้วนำท่านต่อไปยัง บ่อทะเลนรก (UMI JIGOKU) ที่ตั้งชื่อตามน้ำสีน้ำเงินที่
เหมือนสีของน้ำทะเล มีความลึกประมาณ 200 เมตร

บ่อน้ำพุร้อน (UMI JIGOKU)

//

น้ำในบ่อน้ำพุร้อนจะเป็นสีน้ำเงินโคลนหรือคล้ายกับสีของน้ำทะเล อุณหภูมิของบ่อน้ำพุร้อนจะอยู่ที่ประมาณ 98 องศา ด้วยน้ำที่มีความร้อนมากจึงทำให้เกิดควันสีขาวลอยขึ้นมาอย่างสวยงาม

//



จากนั้นนำท่านเช็คอินเข้าสู่ที่พัก ณ โรงแรม BEPPU SUGINOI HOTEL หรือเทียบเท่า



BEPPU SUGINOI HOTEL

โรงแรมพักผ่อนริมทะเล ให้ท่านเพลิดเพลินกับวิวทิวทัศน์อันสวยงามโดยรอบ พร้อมบ่อน้ำพุร้อน และสิ่งอำนวยความสะดวกที่ทันสมัย เพื่อให้การพักผ่อนของท่านดียิ่งขึ้น



เย็น รับประทานอาหารค่ำ ณ ห้องอาหารของโรงแรม
หลังรับประทานอาหารเรียบร้อยแล้ว ให้ท่านพักผ่อนตามอัธยาศัย

19 MAR
2025

ฮิตะ – โรงงานอุเมะชู - ฟุกุโอกะ - สวนไมซุรุ - ซ็อบบิง
ย่านเทนจิน

เช้า รับประทานอาหารเช้าในโรงแรม
จากนั้นนำท่านเดินทางต่อไปยัง เมืองฮิตะ (HITA) (80 กิโลเมตร)

เมืองฮิตะ (HITA)

//

เมืองเก่าแก่ที่ยังคงหลงเหลือบ้านเรือนสมัย
ยุคเอโดะอยู่ มีชื่อเสียงเรื่องไม้สน น้ำใสสะอาด
เป็นเมืองแห่งธรรมชาติ วัฒนธรรม และผลิตภัณฑ์
แล้วเป็นเมืองบ้านเกิดของนักเขียนมังงะชื่อดัง
“อาจารย์ฮาจิเมะ อิซายามะ” เจ้าของเรื่อง
ผ่าพิภพไททัน (Attack On Titan)

//



แล้วนำท่านเยี่ยมชม โรงงานอุเมะชู กุระ โอยามะ (UMESHU GURA OYAMA) เป็น
โรงงานผลิตเหล้าบ๊วยพรีเมียมที่ได้รับรางวัลเหรียญทอง World Liquor Contest โดย
ใช้บ๊วยที่รวบรวมมาจากเกษตรกรมาทำเป็นเหล้าบ๊วย ซึ่งเราสามารถเลือกระดับและ
รสชาติของเหล้าบ๊วยได้ และยังมีเวิร์คช็อปทำเหล้าบ๊วยให้ลองด้วย



เที่ยง
บ่าย

รับประทานอาหารกลางวัน ณ ภัตตาคาร
นำท่านเดินทางสู่ เมืองฟุกุโอกะ (FUKUOKA) (75 กิโลเมตร)
จากนั้นนำท่านชมดอกซากุระที่ สวนไมซุรุ (MAIZURU PARK) สร้างขึ้นในบริเวณพื้นที่
ของปราสาทฟุกุโอกะ โดยรอบๆบริเวณสวนแห่งนี้ยังคงมีซากปรักหักพังของปราสาท
จากการบุกรุกของศัตรู และผังของปราสาทที่ยังคงหลงเหลืออยู่ * ดอกซากุระบานขึ้นอยู่
กับสภาพอากาศ อาจจะมีการเปลี่ยนแปลง โดยไม่ได้แจ้งล่วงหน้า *

สวนไมซุรุ (MAIZURU PARK)

//

จุดที่ได้รับความนิยมจากนักท่องเที่ยว
ที่มักจะมาชมดอกซากุระที่บานสะพรั่ง
และขึ้นชื่อว่าเป็นสถานที่ชมดอกซากุระที่
งดงามมากที่สุดอีกแห่งหนึ่งในภูมิภาคคิวชู

//

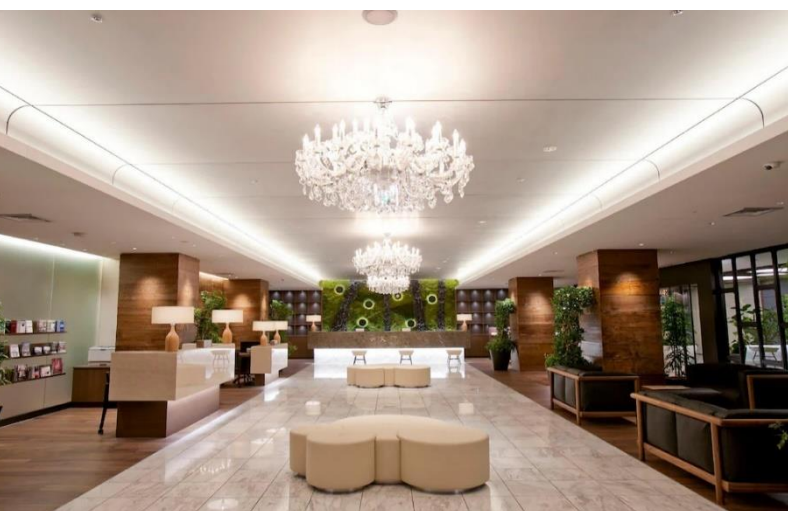




ได้เวลาอันสมควรแล้ว นำท่านไป ช็อปปิ้งย่านเทนจิน (TENJIN) เป็นย่านช้อปปิ้งขนาดใหญ่ ใจกลางเมืองฟุคุโอกะ ที่รวมแหล่งบันเทิง ต่างๆ เอาไว้อย่างครบครัน จนถูกยกให้เป็นหัวใจสำคัญทางเศรษฐกิจของเมืองฟุคุโอกะเลยทีเดียว



เย็น รับประทานอาหารค่ำ ณ ภัตตาคาร จากนั้นนำท่านเช็คอินเข้าสู่ที่พัก SOLARIA NISHITETSU HOTEL หรือเทียบเท่า



SOLARIA NISHITETSU HOTEL

โรงแรมหรูใจกลางเมืองฟุคุโอกะ ห้องพักแต่ละห้องได้รับการตกแต่งอย่างเป็นเอกลักษณ์ พร้อมสิ่งอำนวยความสะดวกแบบครบครัน เพื่อให้ท่านได้พักผ่อนกันอย่างเต็มอ้อม



20 MAR 2025

วัดนันโซอิน - คิตะคิวชู - ท่าเรือโมจิ - คิตะคิวชู เอาท์เลท - ฟุกุโอกะ

เช้า รับประทานอาหารเช้าภายในโรงแรม
จากนั้นนำท่านเดินทางไปยัง วัดนันโซอิน (NANZOIN TEMPLE) (20 กิโลเมตร) วัดนี้เป็นจุดเริ่มต้นของเส้นทางแสวงบุญที่มีชื่อเสียงของเกาะคิวชู ให้ท่านได้เพลิดเพลินกับสิ่งที่น่าสนใจที่อยู่ภายในวัดนี้มากมาย

วัดนันโซอิน (NANZOIN TEMPLE)

//

ชมพระพุทธรูปนอน ยาว 41 เมตร สูง 11 เมตร และหนักถึง 300 ตัน สร้างขึ้นเมื่อปี 1995 ซึ่งโดยทั่วไปพระพุทธรูปในญี่ปุ่นมักจะเป็นแบบนั่ง แต่ที่นี่จะเป็นพระพุทธรูปแบบนอน

//



เที่ยง รับประทานอาหารกลางวัน ณ ภัตตาคาร
บ่าย นำท่านเยี่ยมชม ท่าเรือโมจิ (MOJIKO PORT) เป็นเสมือนจุดเชื่อมต่อระหว่างเกาะคิวชูกับเกาะใหญ่ฮอนชู อีกทั้งในอดีต ราวปี ค.ศ. 1900 เคยเป็นท่าเรือสำคัญที่ใช้ในการติดต่อค้าขายกับนานาชาติ

ท่าเรือโมจิ (MOJIKO PORT)

//

สถานที่ที่เต็มไปด้วยเสน่ห์ มีกลิ่นอายความเก่าแก่อย่างครบถ้วน มีการปรับปรุงเปลี่ยนจากท่าเรือปกติให้กลายเป็นสถานที่ท่องเที่ยวเพราะมีการอนุรักษ์ตึกเกาะสไตล์ยุโรปเอาไว้มากมายตั้งแต่ยุคเมจิ เป็นแหล่งท่องเที่ยวที่ได้รับความนิยมเป็นอย่างมาก

//





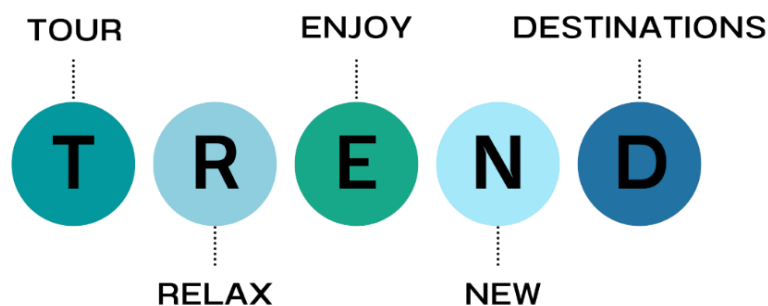
ได้เวลาอันสมควรแล้วนำท่านเดินทางสู่ คิตะคิวชู เอาท์เลท (KITAKYUSHU OUTLET) (25 กิโลเมตร) เอาท์เลทที่ใหญ่ที่สุดในภูมิภาคคิวชู เป็นแหล่งช้อปปิ้งที่ครบครัน รวบรวมสินค้าเอาไว้มากมาย รวมไปถึงสินค้าแบรนด์ดัง ด้านในยังมีสถานที่นั่งชิล เป็นลักษณะสวนขนาดเล็ก ให้นั่งผ่อนคลาย



จากนั้นนำท่านเดินทางกลับสู่ เมืองฟุกุโอกะ (FUKUOKA) (70 กิโลเมตร)
 เย็น รับประทานอาหารค่ำ ณ ภัตตาคาร
 จากนั้นนำท่านเช็คอินเข้าสู่ที่พัก SOLARIA NISHITETSU HOTEL หรือเทียบเท่า (พักคืนที่ 2)

21 MAR 2025 สนามบิน - กรุงเทพฯ

เช้า รับประทานอาหารเช้าภายในโรงแรม
 จากนั้นนำท่านเดินทางสู่ ท่าอากาศยานฟุกุโอกะ (FUKUOKA AIRPORT)
 11.40 น. นำท่านออกเดินทางสู่ กรุงเทพฯ โดย สายการบินไทย เที่ยวบินที่ TG 649
 15.40 น. เดินทางถึง ท่าอากาศยานสุวรรณภูมิ ประเทศไทย โดยสวัสดิภาพ พร้อมความประทับใจ และภาพถ่ายสวยๆลั่นมือถือ



อัตราค่าเดินทาง

TRENDY IN JAPAN FUKUOKA (TG) 7 DAYS

Standard Room

ราคาต่อท่าน

- | | |
|---|-----------|
| ▪ ผู้ใหญ่ พักห้องละ 2 ท่าน | 139,800 ฿ |
| ▪ ผู้ใหญ่ 1 ท่าน และเด็ก 1 ท่าน พักห้องละ 2 ท่าน | 126,800 ฿ |
| ▪ ผู้ใหญ่ 2 ท่าน และเด็ก 1 ท่าน (มีเตียงเสริม) | 119,800 ฿ |
| ▪ ผู้ใหญ่ 2 ท่าน และเด็ก 1 ท่าน (ไม่มีเตียงเสริม) | 112,800 ฿ |
| ▪ พักห้องเดี่ยว Standard Room เพิ่ม (Single room) | 26,000 ฿ |

ราคาที่บ่งชี้ธุรกิจ (BUSINESS CLASS) กรุณาเช็คนที่บ่งว่าง
และราคากับพนักงานขายก่อนทำการจองทุกครั้ง

*** กิจกรรมต่างๆ ในแต่ละสถานที่ อาจมีการเปลี่ยนแปลงสถานที่ทำกิจกรรมได้ตามความเหมาะสม โดยมีได้แจ้งล่วงหน้า ทั้งนี้ขึ้นอยู่กับสภาพอากาศ ปริมาณหิมะในแต่ละพื้นที่ และความปลอดภัยของท่านเป็นสำคัญ

หมายเหตุ

- บริษัทฯ ขอสงวนสิทธิ์ในการยกเลิก หรือเปลี่ยนแปลงราคา กรณีผู้ร่วมเดินทางน้อยกว่า 15 ท่าน
- บริษัทฯ ขอสงวนสิทธิ์ที่จะเปลี่ยนแปลงรายละเอียดบางประการในทัวร์นี้เมื่อเกิดเหตุจำเป็นสุดวิสัยจนไม่อาจแก้ไขได้ โดยจะคำนึงถึงผลประโยชน์ของลูกค้าเป็นสำคัญ
- หากท่านถอนตัวก่อนรายการท่องเที่ยวสิ้นสุดลง ทางบริษัทฯ จะถือว่าท่านสละสิทธิ์ และจะไม่รับผิดชอบต่อบริการที่ท่านได้ชำระไว้แล้ว ไม่ว่ากรณีใดๆ ทั้งสิ้น
- สตอรี่มีครรรค์ควรแจ้งเจ้าหน้าที่ของบริษัทฯ เพื่อความปลอดภัยระหว่างการเดินทาง
- รายการนี้เป็นเพียงการเสนอราคาที่ต้องได้รับการยืนยันจากบริษัทฯ อีกครั้งหนึ่ง หลังจากได้สำรองที่นั่งกับสายการบิน และโรงแรมที่พักอย่างไรก็ตามรายการนี้อาจจะเปลี่ยนแปลงได้ตามความเหมาะสม
- บริษัทฯ จะไม่รับผิดชอบใดๆ ในกรณีเกิดความเสียหาย หรือสูญหาย สำหรับกระเป๋าเดินทาง กระเป๋าใบเล็ก หรือของมีค่าส่วนตัวของท่านระหว่างการเดินทาง

อัตรานี้รวม

- ค่าตัวเครื่องบินไป-กลับ ชั้นทัศนอาจรตามที่ระบุในรายการ
- ค่าโรงแรมที่พักที่ระบุในรายการ / ค่าอาหารทุกมื้อตามที่ระบุในรายการ
- ค่าธรรมเนียมเข้าชมสถานที่ต่างๆ ตามรายการ / ค่าวีซ่า
- ค่าประกันอุบัติเหตุการเดินทาง ท่านละไม่เกิน 3,000,000 บาท เจือไขตามกรมธรรม์
- ค่ามัคคุเทศก์ท้องถิ่น / ค่าทิปคนขับรถ

อัตรานี้ไม่รวม

- ค่าใช้จ่ายเช่น ค่าโทรศัพท์ ค่าซักรีด ค่าเครื่องดื่ม และค่าใช้จ่ายส่วนตัวที่ไม่ได้ระบุในรายการ
- ค่าภาษีมูลค่าเพิ่ม 7% และค่าภาษีหัก ณ ที่จ่าย 3%
- ค่าธรรมเนียมเข้าสถานที่ของชาวต่างชาติที่เพิ่มเติมตามการจ่ายจริง(ถ้ามี)
- ค่าทิปหัวหน้าทัวร์

การจอง และชำระเงิน

- กรุณาส่งสำเนา PASSPORT หน้าแรกของเล่มปัจจุบัน แฟกซ์มายังบริษัทฯ พร้อมชำระเงินค่ามัดจำ ท่านละ 50,000 บาท สำหรับส่วนที่เหลือทั้งหมด
กรุณาชำระก่อนการเดินทาง 30 วัน
- กรณีท่านทำการจองก่อนการเดินทางไม่ถึง 30 วัน กรุณาชำระค่าทัวร์เต็มจำนวน
(หากไม่ชำระภายในเวลาที่กำหนด ถือว่าท่านสละสิทธิ์ ยินดีให้บริษัทฯทำการยกเลิกและยินยอมให้ยึดเงินมัดจำโดยไม่มีเงื่อนไข)

บุคคลที่ไม่รับจองทัวร์

บริษัทฯ ขอสงวนสิทธิ์ในการไม่รับจองทัวร์สำหรับลูกค้าดังต่อไปนี้

- ผู้สูงอายุที่มีความจำเป็นต้องใช้วีลแชร์ หรือ ไม่เท่า
- ผู้เดินทางที่บ่งบอกการเป็นบุคคลไร้ความสามารถ
- เด็กที่มีอายุระหว่างแรกเกิดถึง 2 ขวบ
- ผู้ที่ถูกแบล็คลิสต์จากทางสถานทูต

การยกเลิก

ในกรณีที่ท่านยกเลิกการเดินทาง บริษัทขอสงวนสิทธิ์ในการคืนเงินมัดจำเต็มจำนวนทุกกรณี โดยอิงตามกฎของสายการบินเป็นหลัก

- | | |
|---|-------------------------------|
| ▪ ยกเลิกก่อนเดินทางมากกว่า 60-46 วันทำการ | เก็บค่าใช้จ่ายตามความเป็นจริง |
| ▪ ยกเลิกก่อนเดินทาง 45-31 วันทำการ | เก็บ 100% ของค่ามัดจำ |
| ▪ ยกเลิกก่อนเดินทาง 30-16 วันทำการ | เก็บ 75% ของค่าทัวร์ทั้งหมด |
| ▪ ยกเลิกก่อนเดินทาง 15-0 วันทำการ | เก็บ 100% ของค่าทัวร์ทั้งหมด |

กรณีท่านยกเลิกการเดินทางก่อน 60 วันทำการ สามารถโยกเงินมัดจำทั้งหมดไปมัดจำรายการอื่นแทนได้เต็มจำนวน

การโอนเงิน

- บจ. ทราเวลเทรนด์ อินเตอร์ แอนด์ เซอร์วิส
ธนาคารกรุงไทย /สาขาโชคชัย 4 ซอย 22 /บัญชีออมทรัพย์ เลขที่ 084-0-34636-0

เมื่อท่านจองทัวร์และชำระค่ามัดจำแล้ว หมายถึงท่านยอมรับในเงื่อนไข
และรายละเอียดที่ทางบริษัทแจ้งไว้ทั้งหมด

*** บริษัทฯ จะไม่รับผิดชอบใดๆ อันเกิดจากความล่าช้าของสายการบิน เหตุการณ์ทางการเมือง สภาพดินฟ้าอากาศ การปฏิเสธการเข้าเมือง การโดนกักตัว หรือถูกส่งตัวกลับ โดยการพิจารณาของเจ้าหน้าที่ ทั้งนี้บริษัทฯ จะยึดถือผลประโยชน์ของลูกค้าเป็นสำคัญ ***